

ICO3S 直动式电磁驱动提升阀

- > 接口尺寸:
1/4" ... 1/2" (ISO G/NPT)
NAMUR或模块
- > 直动式电磁阀
- > 高流量
- > 最高进口压力12 bar
- > 高可靠性寿命长,
适合一次性安装
- > 控制气动或液压设备
- > ATEX, CSA, GOST K & R,
IECEX, FM, CSA, CRN,
CCOE, IN-METRO,
KOSHA认证
- > 环境保护等级:
NEMA 4X, IP66/X8

技术参数

介质:

液态和气态——
需要客户明确适用性
工作方式:
直动式电磁阀
安装位置:
电磁线圈垂直安装

流量:

0.6 Cv (8.7Kv) ... 3.3 Cv (46.4 Kv)
接口尺寸:
1/4" NPT, 1/2" NPT, G1/4", G1/2"
NAMUR或者模块版本
工作压力:
0 ... 12 bar

温度:

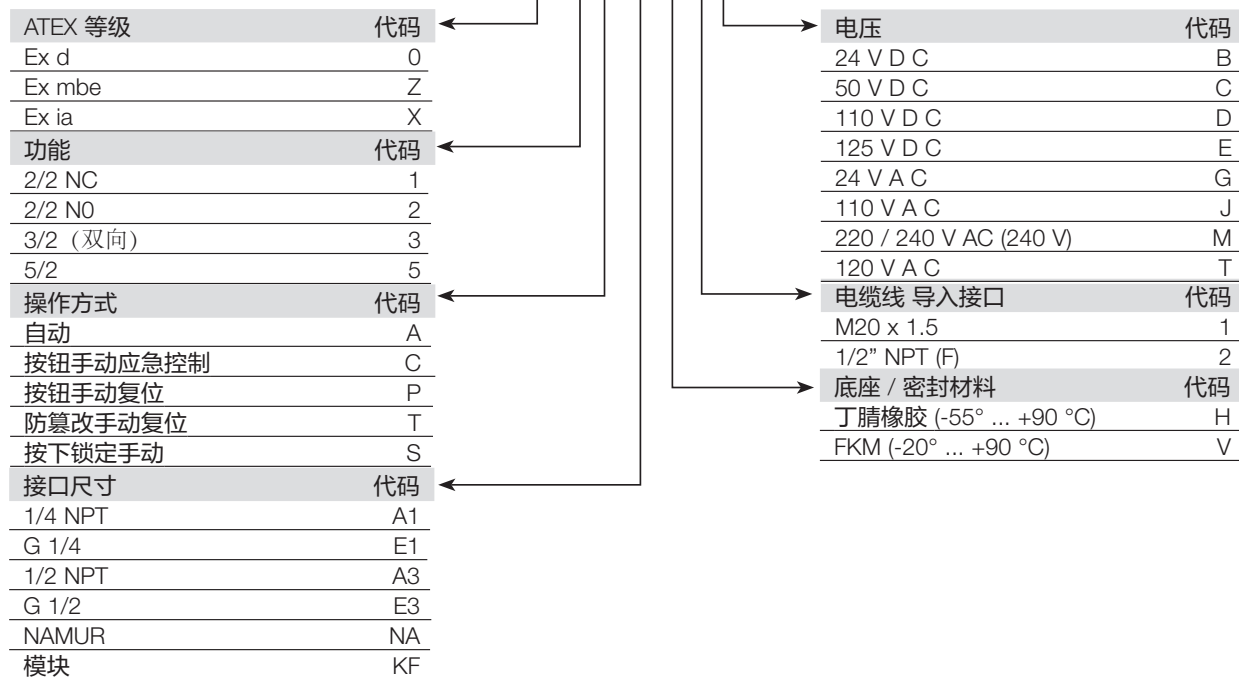
介质 (最低/最高
-55° C/90° C)
环境 (最低/最高
-55° C/60° C)
温度低于2° C时气源需保证干燥
以防止结冰

材料:

线圈外壳、顶盖、阀体
316L 不锈钢 (1.4404)
O型圈阀座 & 密封 - 丁腈橡胶
(NBR)
其他材料密封可按要求提供

型号选择

Y★1★★★★★★S072



ICO3S 1/4" 2/2 12 BAR

2/2 得电打开 (常闭)
 认证: T6 (TAMB=-55°C 到+50°C)
 & T4 (环境温度最高 +90°C)
 设备必须在T等级温度范围内使用
 Ex II 2 GD -气体和灰尘环境
 EEx d 防护等级
 气体IIC组
 ATEX认证 SIRA
 05ATEX 1156, 符合 ATEX 94/9/EC的相关条款
 IECEx 认证 IECEx

SIR 05.0029
 安全完整性等级 SIL2或SIL3 (SIL3 为冗余结构)
 保护等级 IP66/X8, NEMA 4X

技术参数

最大进口压力:
 0-12 bar
流量:
 $C_v = 0.6$ USgpm
 $K_v = 8.7$ l/min
接口尺寸:
 1/4"

接口螺纹类型:
 NPT

电缆导入/信号接口:
 M20 x 1.5mm ISO (F)

介质:
 客户须详化和确认其兼容性

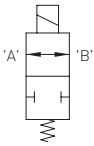
重量:
 2 kg



电气参数

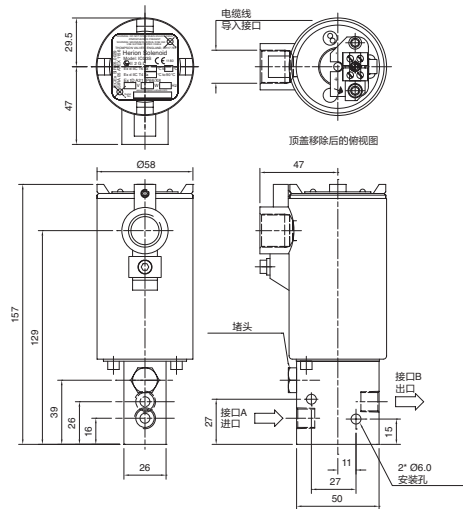
电压 (一般)	24V DC	吸引电压	一般 $\geq 87.5\%$
响应时间 (Typ)	吸引 < 80 MS 开断 < 60 MS	开断电压	一般 10 - 20%
电压保护	标准型安装电涌抑制二极管	线圈封装	等级H
泄漏情况	在 -50 °C气密, 在 -55 °C. <30cc/m	负载循环	100%

ICO3S 1/4" 2/2 12 BAR AUTO

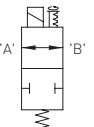


温度:
 介质 (最低/最高):
 -55°C/90°C
环境: 设备必须在'T'等级温度范围内使用。
线圈额定电阻:
 190 欧姆
功耗:
 3 w
操作方式:
 自动

材料:
 阀体材料 - 316L 不锈钢
 O型圈阀座, 密封 - 丁腈橡胶
 表面处理-未上色
 线圈外壳 - 316 不锈钢
 固定产品编号:
 Y011AA1H1BS072
 选项: 无

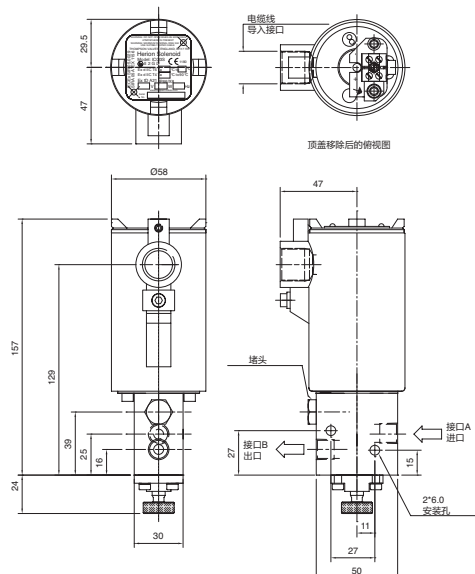


ICO3S 1/4" 2/2 12 BAR JSMO



温度:
 介质 (最低/最高):
 -10°C/90°C
环境: 设备必须在'T'等级温度范围内使用。
线圈额定电阻:
 190 欧姆
功耗:
 3 w
操作方式:
 起重螺旋手动应急控制
材料:

阀体材料 - 316L 不锈钢
 O型圈阀座 - FKM
 表面处理-未上色
 线圈外壳 - 316 不锈钢
 固定产品编号:
 Y011SA1V1BS072
 选项: 无



外型 and 尺寸单位 mm

ICO3S 1/4" 3/2

型号 ICO3S 1/4" 3/2双向
 直动式电磁阀
 高流量
 最高进口压力 12 bar
 直动式电磁阀,控制气动或者
 液压设备
 高可靠性寿命长
 适合一次性安装
 ATEX, CSA, GOST K & R,
 IECEx 和 NEMA 4X 认证

材料
 线圈外壳 - 316 不锈钢
 顶盖 - 316L 不锈钢
 阀体材料 - 316L 不锈钢
 O型圈阀座 & 密封 -
 丁腈橡胶 (NBR)
 线圈绝缘 - 等级H



技术参数

最大进口压力:
 12 bar

介质:
 液体和气体

流量:
 $C_v = 0.6 \text{ USgpm}$
 $K_v = 8.64 \text{ l/min}$

温度:
 介质 (最低/最高 -55°C/90°C)
 环境 (最低/最高 -55°C/60°C)

阀尺寸:
 1/4" 提升阀 DN6

接口尺寸:
 1/4" NPT, 1/4" BSP

电缆线 导入接口:
 M20 x 1.5 管螺纹,
 1/2" NPT

功率:
 1W, 2W, 3W

型号选择

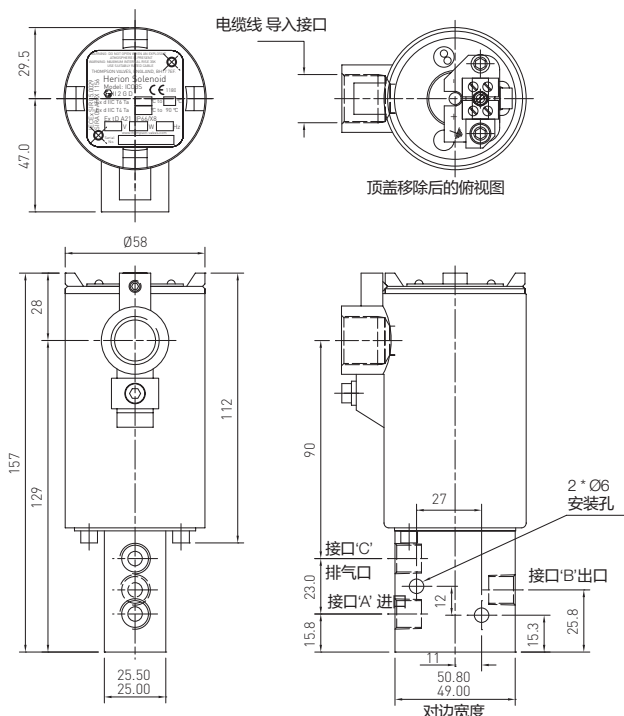
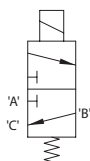
Y★1★ ★ ★ ★ ★ ★ ★ ★ S072* - ★ ★

ATEX 等级	代码	功率	代码
Ex d	0	1W	1W
Ex mbe	Z	2W	2W
Ex ia	X	3W	无
功能	代码	电压	代码
3/2 (双向)	3	24 V D C	B
		50 V D C	C
		110 V D C	D
		125 V D C	E
		24 V A C	G
		110 V A C	J
		220 / 240 V A C (240 V)	M
		120 V A C	T
操作方式	代码	电缆线 导入接口	代码
自动	A	M20 x 1.5	1
按钮手动应急控制	C	1/2" NPT (F)	2
按钮手动复位	P	底座 / 密封材料	代码
防篡改手动复位	T	丁腈橡胶 (-55° ... +90 °C)	H
按下锁定手动	S	FKM (-20° ... +90 °C)	V
接口尺寸	代码		
1/4 NPT	A1		
G 1/4	E1		

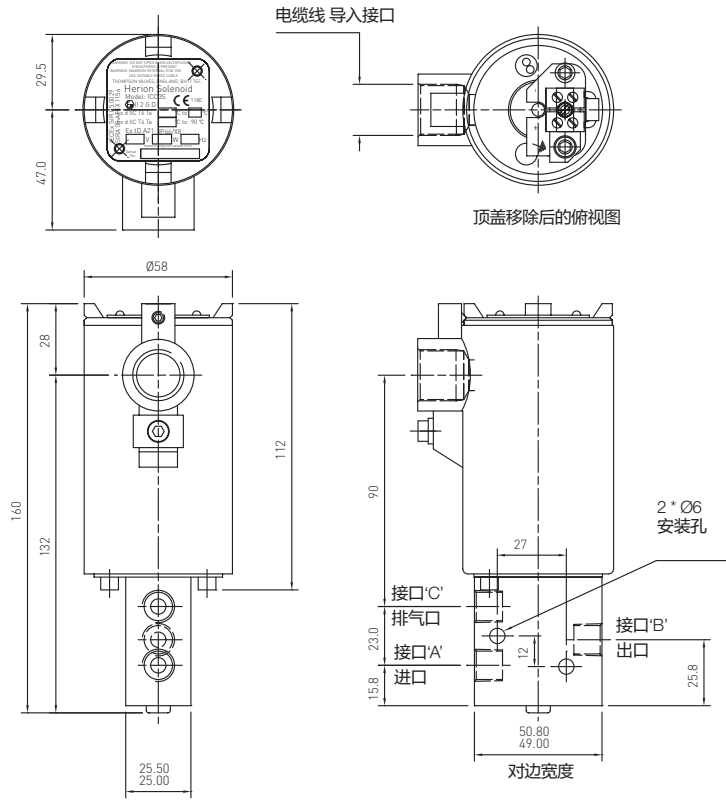
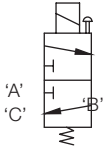
* "199"版本请联系厂商

重量:
 2.5 kg

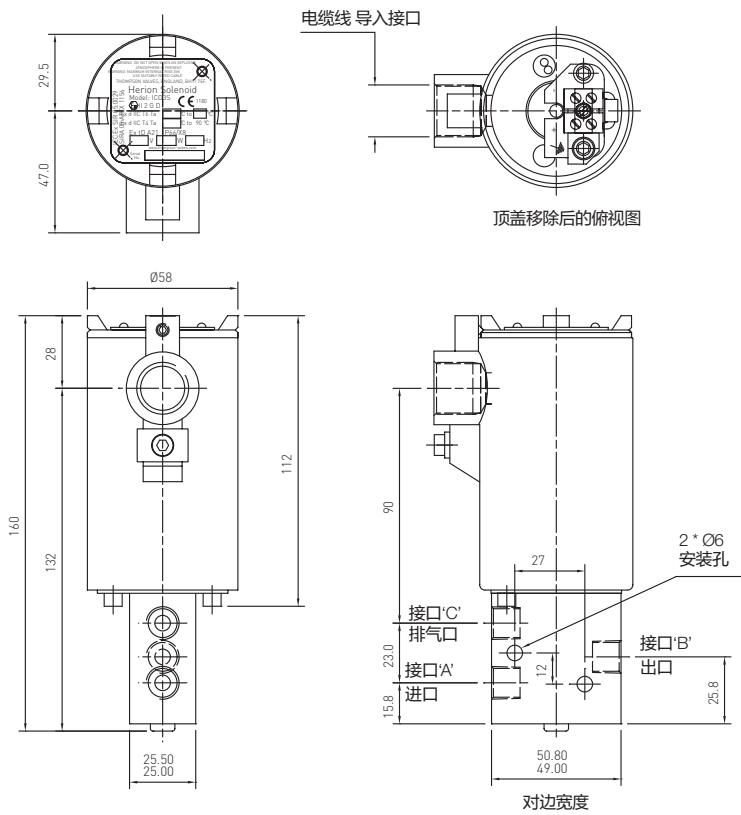
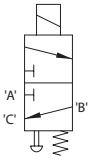
ICO3S 1/4" 3/2 AUTO



ICO3S 1/4" 3/2 PBMO



ICO3S 1/4" 3/2 PBMR



外型 and 尺寸单位 mm

ICO3S 1/4" 3/2 12 BAR

认证 T6
(环境温度 = -55°C 至 +50°C)
和 T4 (最高环境温度 +90°C) 或设备必须在 'T' 等级温度范围内使用
Ex II 2 GD - 气体和灰尘环境
EEx d IIX 隔爆型防护, 气体 IIC 组.
ATEX 认证 SIRA
05ATEX 1156, 符合 ATEX 94/9/EC 的相关条款
IECEX 认证 IECEX SIR 05.0029
安全完整性等级 SIL2 或 SIL3 (SIL3 为冗余结构)

防护等级: IP66/X8, NEMA 4X

技术参数

最大进口压力:
0-12 bar
流量:
 $C_v = 0.6$ USgpm
 $K_v = 8.7$ l/min
温度:
介质 (最低/最高):
-20°C/90°C

环境: 设备必须在 'T' 等级温度范围内使用。

接口尺寸:
1/4"

电缆线 / 信号接口:
M20 x 1.5mm ISO (F)

介质:
客户须详化和确认其兼容性

重量:
2 kg

材料

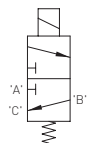
阀体材料 - 316L 不锈钢
O型圈阀座 & 密封 - 丁腈橡胶
表面处理 - 未上色
线圈外壳 - 316L 不锈钢



电气参数

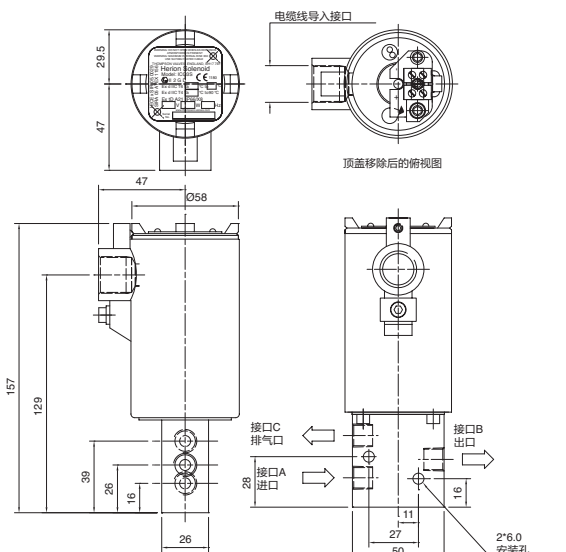
电压 (一般)	24V DC	吸引电压	一般 $\geq 87.5\%$
电压保护	标准型安装电涌抑制二极管	线圈封装	等级 H
泄漏情况	-50°C 气密, -55°C < 30CC/m	负载循环	100%

ICO3S 1/4" 3/2 12 BAR AUTO - 90

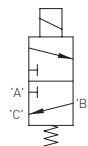


3/2 双向
接口螺纹类型:
NPT
操作方式:
自动
响应时间 (Typ):
吸引: < 80 MS
开断: < 60 MS
开断电压:
一般 10 - 20%

线圈额定电阻:
190 欧姆
功耗:
3 w
固定产品编号:
Y013AA1H1BS072-90
选项:
阀体在正常位置选转 90°

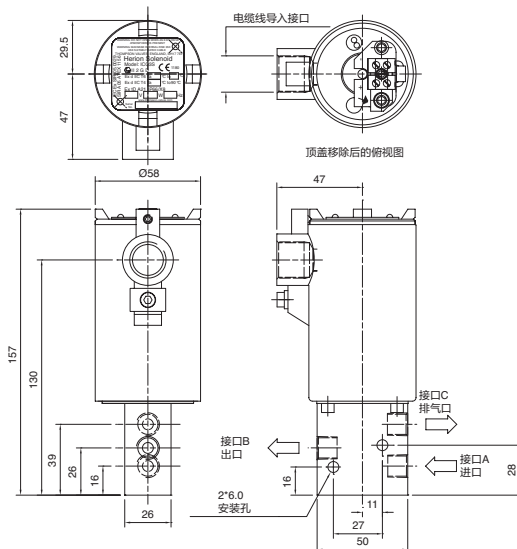


ICO3S 1/4" 3/2 12 BAR AUTO - 180



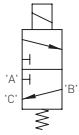
3/2 双向
接口螺纹类型:
NPT
操作方式:
自动
响应时间 (Typ):
吸引: < 80 MS
开断: < 60 MS
开断电压:
一般 10 - 20%

线圈额定电阻:
190 欧姆
功耗:
3 w
固定产品编号:
Y013AA1H1BS072-180
选项:
阀体旋转 180 度 (出口在电缆导入口下方)



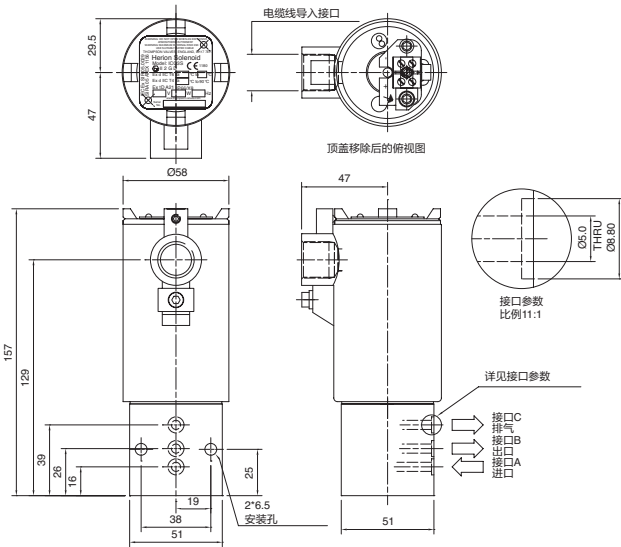
外形和尺寸单位 mm

**ICO3S 1/4" 3/2 通
底板安装型12 BAR AUTO**

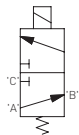


3/2 双向
接口尺寸:
5mm 钻口
操作方式:
自动
响应时间 (Typ):
吸引: < 80 MS
开断: < 60 MS
开断 电压:
一般10 - 20%

线圈额定电阻: 190 欧姆
功耗: 3 w
固定产品编号:
Y013AKFH1BS072
选项: 底板式安装

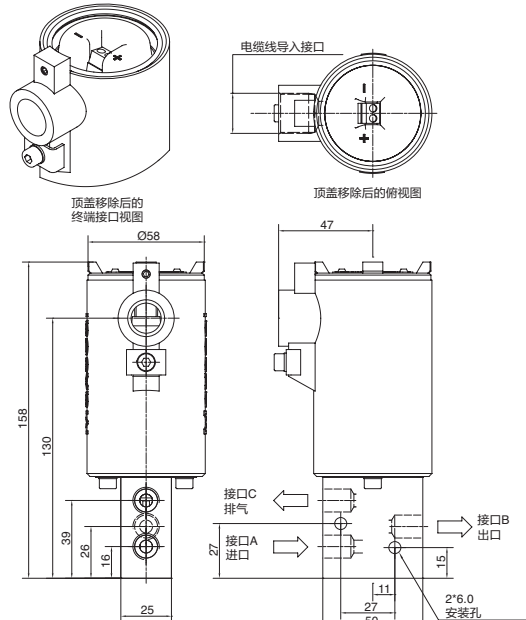


ICO3S 1/4" 3/2 EEx ia 12 BAR AUTO

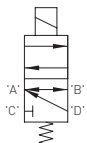


3/2 双向
接口螺纹类型:
NPT
操作方式:
自动
响应时间 (Typ):
吸引: 3-4 sec
开断: < 60 MS
开断 电压:
一般10 - 20%

线圈额定电阻: 293 欧姆
功耗: 0.43 w
固定产品编号:
YX13AA1H1BS072
选项: 无

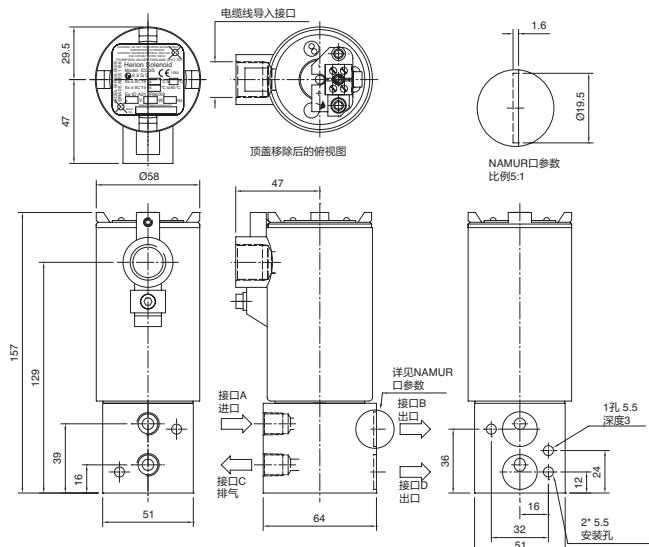


ICO3S 1/4" 3/2 NAMUR 12 BAR AUTO



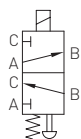
3/2 双向
接口尺寸:
1/4 NPT
NAMUR安装
操作方式:
自动
响应时间 (Typ):
吸引: < 80 MS
开断: < 60 MS
开断 电压:
一般10 - 20%

线圈额定电阻: 190 欧姆
功耗: 3 w
固定产品编号:
Y013ANAH1BS072
选项: NAMUR安装型
配有A4-70 安装螺栓和
O-型圈



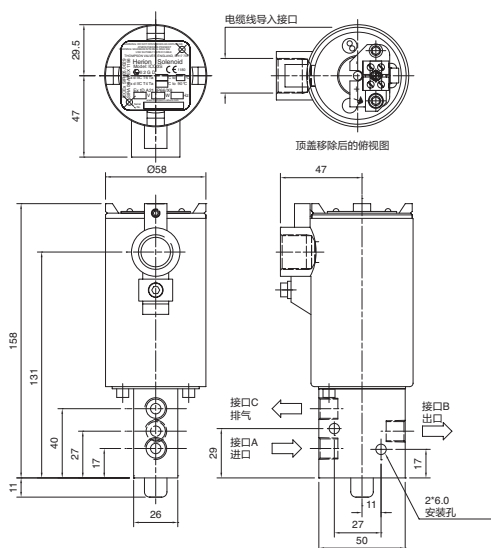
外型和尺寸单位 mm

ICO3S 1/4" 3/2 12 BAR TPMR

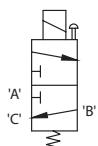


3/2 固定接口结构
 接口螺纹类型：
 NPT
 操作方式：
 防篡改手动复位按钮
 响应时间 (Typ)：
 吸引： < 80 MS
 开断： < 60 MS
 开断 电压：
 一般10 - 20%

线圈额定电阻：190 欧姆
 功耗：3 w
 固定产品编号：
 Y013TA1H1BS072
 选项：无

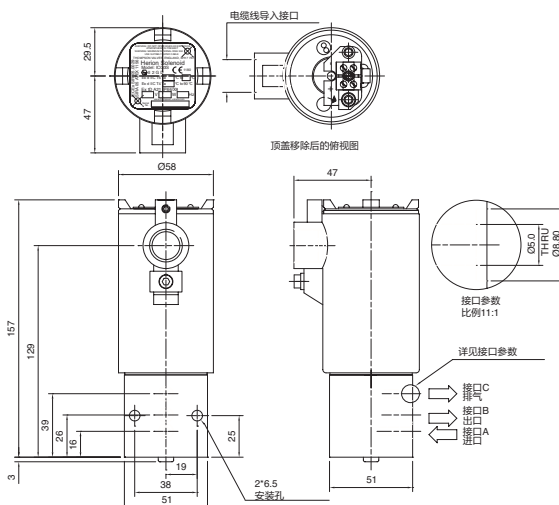


ICO3S 1/4" 3/2 底板式安装 12 BAR PBMO

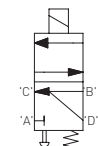


3/2 双向
 接口尺寸：
 5mm 钻口
 操作方式：
 按钮手动应急控制
 响应时间 (Typ)：
 吸引： < 80 MS
 开断： < 60 MS
 开断 电压：
 一般10 - 20%

线圈额定电阻：190 欧姆
 功耗：3 w
 固定产品编号：
 Y013CKFH1BS072
 选项：底板式安装

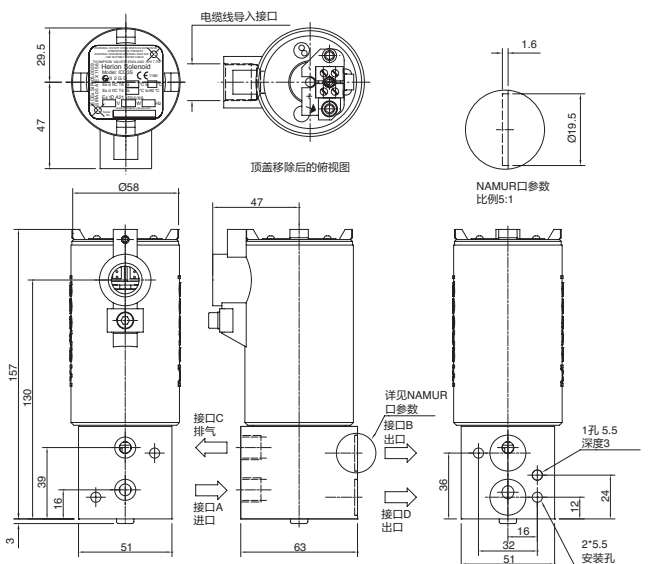


ICO3S 1/4" 3/2 NAMUR 12 BAR PBMR



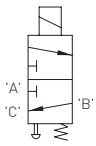
3/2 双向
 接口尺寸：
 1/4 NPT
 NAMUR安装
 操作方式：
 按钮手动复位
 响应时间 (Typ)：
 吸引： < 80 MS
 开断： < 60 MS
 开断 电压：
 一般10 - 20%

线圈额定电阻：190 欧姆
 功耗：3 w
 固定产品编号：
 Y013PNAH1BS072
 选项：NAMUR安装型
 配有A4-70安装螺栓和
 O-型圈



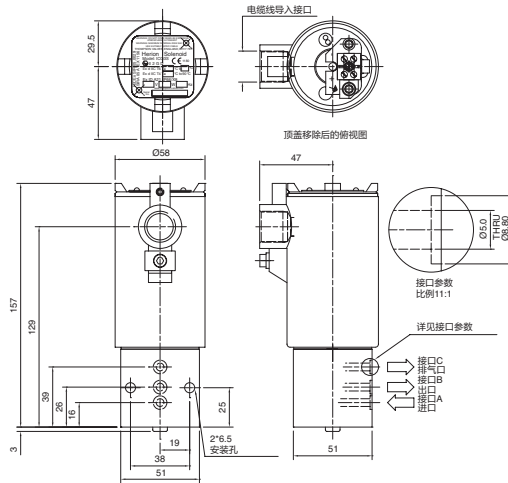
外形和尺寸单位 mm

ICO3S 1/4" 3/2 底板式安装 12 BAR PBMR

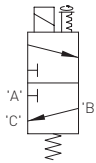


3/2 双向
 接口尺寸:
 5mm 钻口
 操作方式:
 按钮手动复位
 响应时间 (Typ):
 吸引: < 80 MS
 开断: < 60 MS
 开断 电压:
 一般10 - 20%

线圈额定电阻: 190 欧姆
 功耗: 3 w
 固定产品编号:
 Y013PKFH1BS072
 选项: 底板式安装

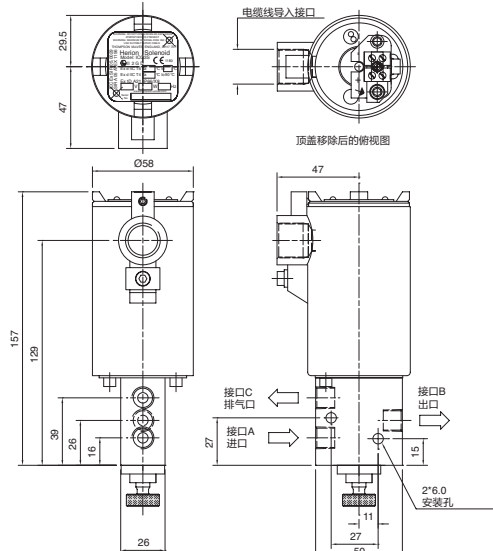


ICO3S 1/4" 3/2 12 BAR JSMO

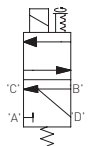


3/2 双向
 接口螺纹类型:
 NPT
 操作方式:
 按钮手动应急控制
 响应时间 (Typ):
 吸引: < 80 MS
 开断: < 60 MS
 开断 电压:
 一般10 - 20%

线圈额定电阻:
 190 欧姆
 功耗: 3 w
 固定产品编号:
 Y013SA1H1BS072
 选项: 无

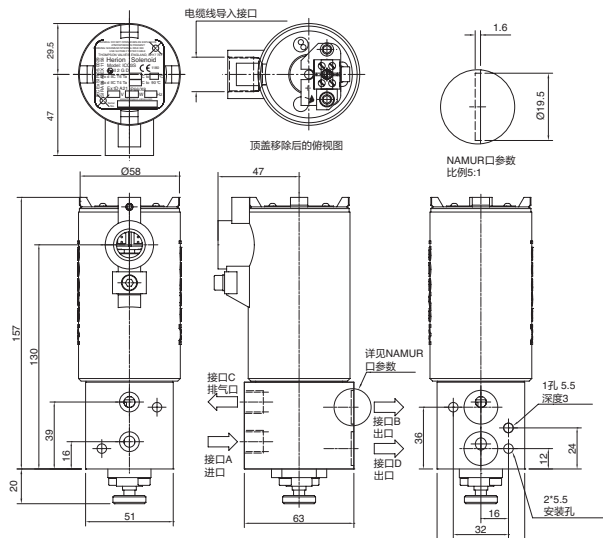


ICO3S 1/4" 3/2 NAMUR 12 BAR JSMO



3/2 双向
 接口尺寸:
 1/4 NPT
 NAMUR安装
 操作方式:
 起重螺旋手动应急控制
 响应时间 (Typ):
 吸引: < 80 MS
 开断: < 60 MS
 开断 电压:
 一般10 - 20%

线圈额定电阻: 190 欧姆
 功耗: 3 w
 固定产品编号:
 Y013SNAH1BS072
 选项: NAMUR安装型
 配有A4-70安装螺栓和
 O-型圈



外形和尺寸单位 mm

ICO3S 1/4" 5/2 12 BAR

5/2 固定接口结构
认证 T6 (Tamb = -55°C 到 +50°C) & T4 (最高环境温度 +90°C) 或设备必须在 'T' 等级温度范围内使用。

Ex II 2 GD - 气体和灰尘环境。

EEx d 保护等级, 气体 IIC 组。

ATEX 认证 SIRA 05ATEX1156, 符合 ATEX94/9/EC 的相关条款
IECEX 认证 IECEX

SIR 05.0029
安全完整性等级 SIL2 或 SIL3 (SIL3 是冗余结构)
保护等级 IP66/X8
NEMA 4X

技术参数

最大进口压力:

0-12 bar

流量:

$C_v = 0.6$ USgpm

$K_v = 8.7$ l/min

温度:
介质 (最低/最高): -20°C/90°C
环境: 设备必须在 'T' 等级温度范围内使用。

接口尺寸:

1/4" DN6

电缆线 / 信号接口:
M20 x 1.5mm ISO (F)

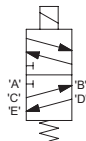
介质:
客户须详化和确认其兼容性



电气参数

电压 (一般)	24V DC	吸引电压	一般 $\geq 87.5\%$
响应时间 (Typ)	吸引 < 80 MS 断开 < 60 MS	断开电压	一般 10 - 20%
电压保护	标准型安装电涌抑制二极管	线圈封装	等级 H
泄漏情况	在 -50 °C 气密, 在 -55 °C, < 30cc/m	负载循环	100%

ICO3S 1/4" 5/2 12 BAR AUTO



接口螺纹类型:

NPT

重量:

2.3 kg

操作方式:

自动

线圈额定电阻:

74 欧姆

功耗:

7.8 w

材料:

阀体材料 - 316L 不锈钢

O型圈阀座 - 丁腈橡胶

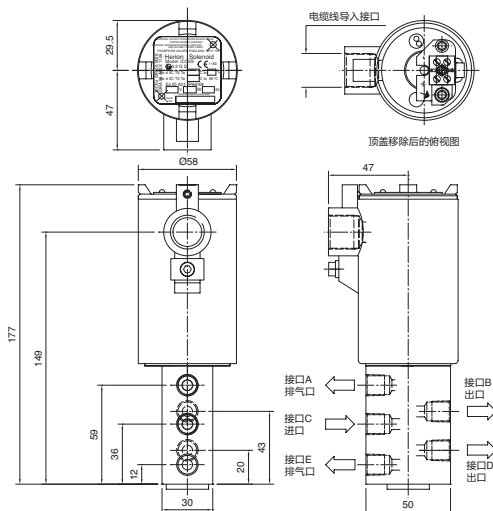
表面处理 - 未上色

线圈外壳 - 316L 不锈钢

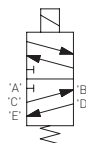
固定产品编号:

Y015AA1H1BS072

选项: 无



ICO3S 1/4" 5/2 NAMUR 12 BAR AUTO



接口尺寸:

1/4 NPT

NAMUR 安装

重量:

2.3 kg

操作方式:

自动

线圈额定电阻:

74 欧姆

功耗:

7.8 w

材料:

阀体材料 - 316L 不锈钢

O型圈阀座 - 丁腈橡胶

表面处理 - 未上色

线圈外壳 - 316 不锈钢

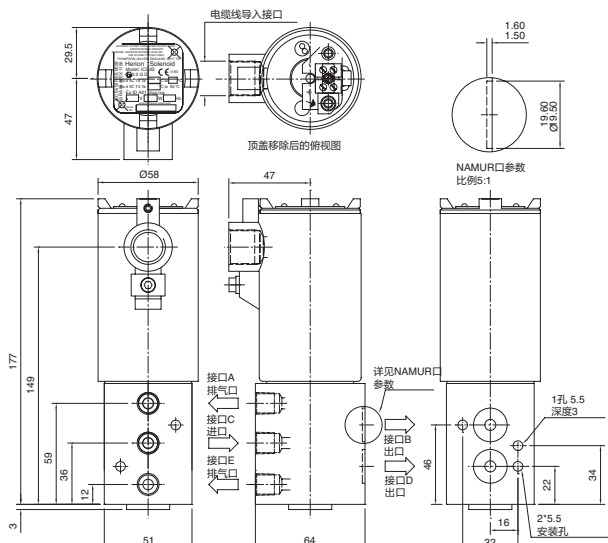
固定产品编号:

Y015ANAH1BS072

选项: NAMUR 安装型

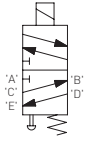
配有 A4-70

安装螺栓和



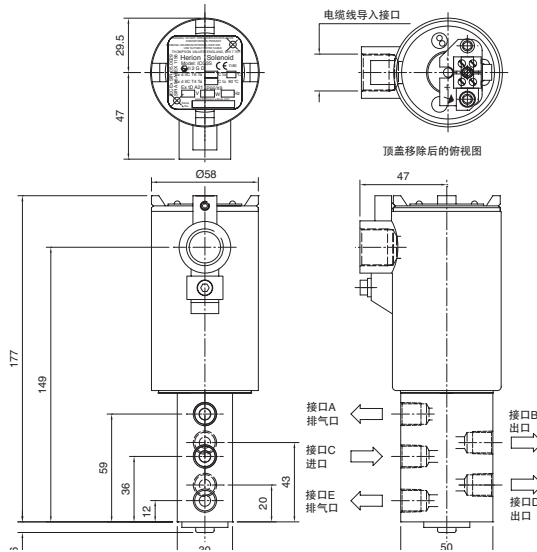
外形和尺寸单位 mm

ICO3S 1/4" 5/2 12 BAR PBMO

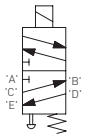


接口螺纹类型:
NPT
重量:
2.3 kg
操作方式:
按钮手动应急
控制
线圈额定电阻:
74 欧姆
功耗:
7.8 w

材料:
阀体材料 - 316L 不锈钢
O型圈阀座- FKM
表面处理-未上色 -
线圈外壳 - 316 不锈钢
固定产品编号:
Y015CA1V1BS072
选项: 无

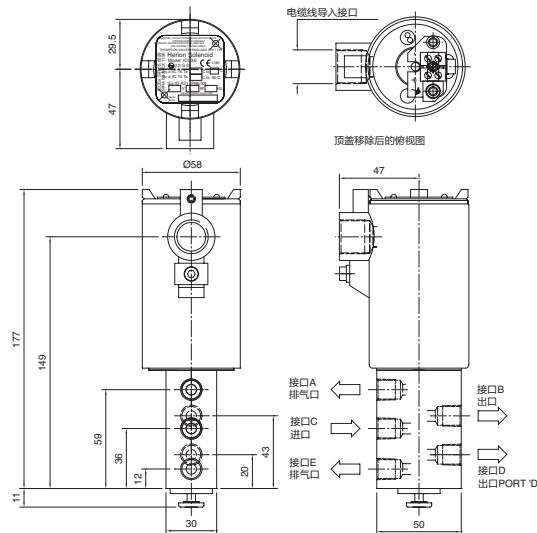


ICO3S 1/4" 5/2 12 BAR PBMR

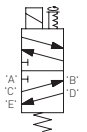


接口螺纹类型:
NPT
重量:
2.5 kg
操作方式:
按钮手动复位
线圈额定电阻:
293 欧姆
功耗:
7.8 w

材料:
阀体材料 - 316L 不锈钢
O型圈阀座 - 丁腈橡胶
表面处理-未上色
线圈外壳 - 316L 不锈钢
固定产品编号:
Y015PA1H1BS072
选项: 无

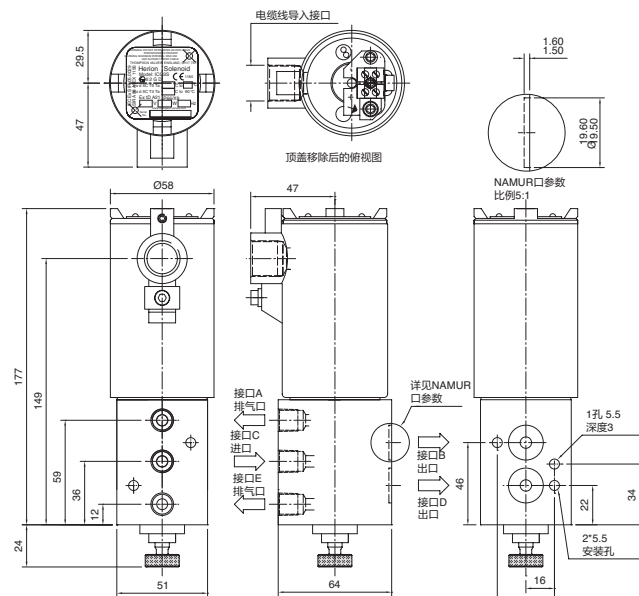


ICO3S 1/4" 5/2 NAMUR 12 BAR JSMO



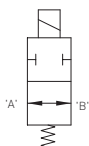
接口尺寸:
1/4 NPT
NAMUR安装
重量:
2.3 kg
操作方式:
起重螺旋手动应急控制
线圈额定电阻:
74 欧姆
功耗:
7.8 w

材料:
阀体材料 - 316L 不锈钢
O型圈阀座 & 密封 - 丁腈橡胶
表面处理-未上色
线圈外壳 - 316 不锈钢
固定产品编号:
Y015SNAH1BS072
选项: 无



外形和尺寸单位 mm

ICO3S 1/2" 2/2 12 BAR AUTO



2/2 得电打开 (常闭)
 认证 T6 (Tamb= -55°C 到+50°C) & T4 (最高环境 +90°C) 或设备必须在 'T' 等级温度范围内使用。
 Ex II 2 GD – 气体和灰尘环境。
 EEx d 保护等级, 气体 IIC组。
 ATEX 认证 SIRA 05ATEX1156, 符合 ATEX 94/9/EC的相关条款
 IECEX 认证 IECEX SIR 05.0029
 安全完整性等级 SIL2或SIL3 (SIL3为冗余结构)
 防护等级 IP66/X8, NEMA 4X

材料

阀体材料 - 316L不锈钢
 O型圈阀座 - 丁腈橡胶
 表面处理 - 未上色
 线圈外壳 - 316L 不锈钢
 固定产品编号: Y011AA3H1BS072
 选项: 无

技术参数

最大进口压力:
 0-12 bar

流量:
 $C_v = 2.1$ USgpm
 $K_v = 30.2$ l/min

温度:
 介质 (最低/最高): -20°C/90°C

环境: 设备必须在 'T' 等级温度范围内使用。

接口尺寸:
 1/2"

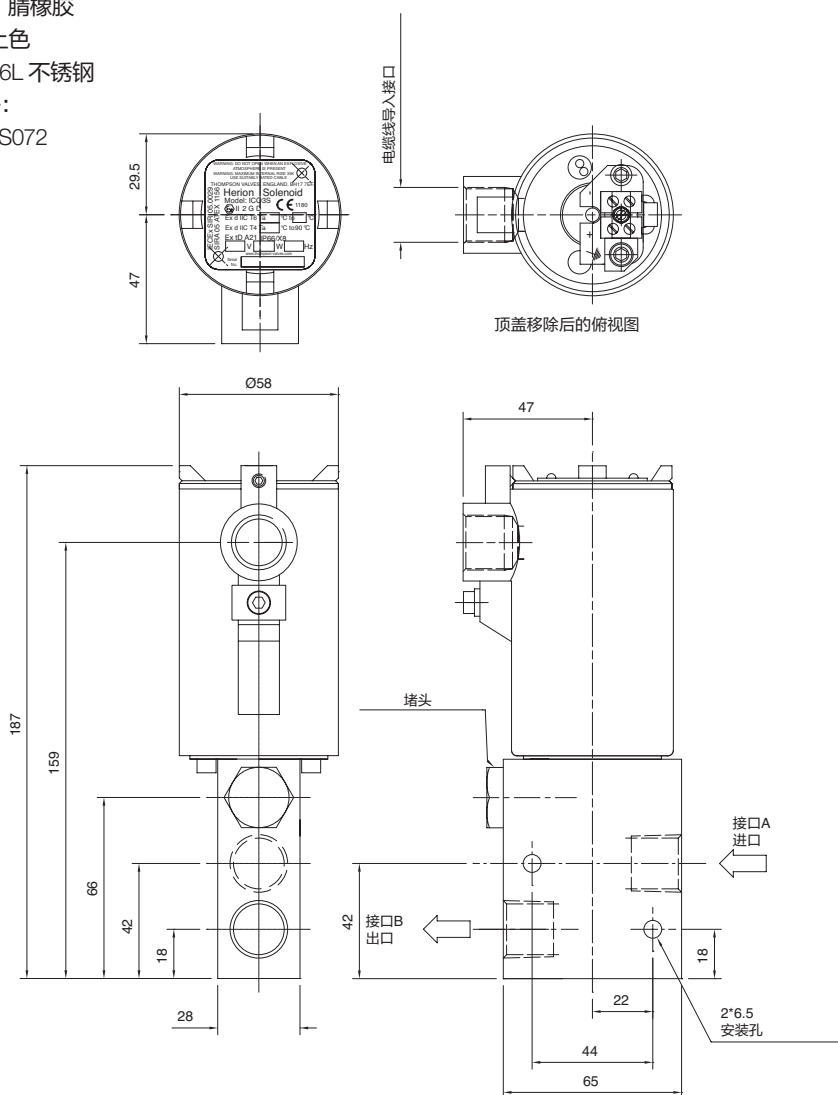
接口螺纹类型:
 NPT

电缆线 / 信号接口:
 M20 x 1.5mm ISO (F)

介质:
 客户须详化和确认其兼容性

重量:
 3 kg

操作方式:
 自动



电气参数

电压 (一般)	24V DC	吸引电压	一般 >= 87.5%
响应时间 (Typ)	吸引 < 80 MS 开断 < 60 MS	开断电压	一般 10 - 20%
线圈额定电阻	74 欧姆	功耗	7.8 w
电压保护	标准型安装电涌抑制二极管	线圈封装	等级H
泄漏情况	在 -50 °C气密, 在 -55 °C. <30cc/m	负载循环	100%

外形和尺寸单位 mm

ICO3S 1/2" 3/2 12 BAR

3/2 双向
认证 T6 (Tamb = -55°C 到 +50°C) 和 T4 (最高环境温度 +90°C) 或设备必须在 'T' 等级温度范围内使用。

Ex II 2 GD - 空气和灰尘环境。

EEx d IIX - EEx d 防护, 气体 IIC 组。

ATEX 认证 SIR A
05ATEX 1156, 符合 ATEX 94/9/EC 的相关条款
IECEX 认证 IECEX
SIR 05.0029

安全完整性等级
SIL2 或 SIL3 (SIL3 为冗余结构)

防护等级: IP66/X8,
NEMA 4X

接口尺寸:

1/2" DN12

接口螺纹类型:

NPT

电缆线 / 信号接口:

M20 x 1.5mm ISO (F)

介质:

客户须详化和确认其兼容性

材料

阀体材料 - 316L 不锈钢

O型圈阀座 & 密封 -

丁腈橡胶

表面处理-未上色 -

线圈外壳 - 316L 不锈钢



技术参数

最大进口压力:

0-12 bar

温度:

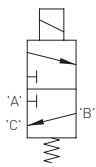
介质 (最低/最高):
-20°C/90°C

环境: 设备必须在 'T' 等级温度范围内使用。

电气参数

电压 (一般)	24V DC	吸引电压	一般 >= 87.5%
响应时间 (Typ)	吸引 < 80 MS 开断 < 60 MS	开断电压	一般 10 - 20%
线圈额定电阻	74 欧姆	功耗	7.8 w
电压保护	标准型安装电涌抑制二极管	线圈封装	等级 H
泄漏情况	在 -50 °C 气密, 在 -55 °C, < 30cc/m	负载循环	100%

ICO3S 1/2" 3/2 12 BAR AUTO



流量:

$C_v = 2.1$ USgpm

$K_v = 30.2$ l/min

重量:

3 kg

操作方式:

自动

线圈额定电阻:

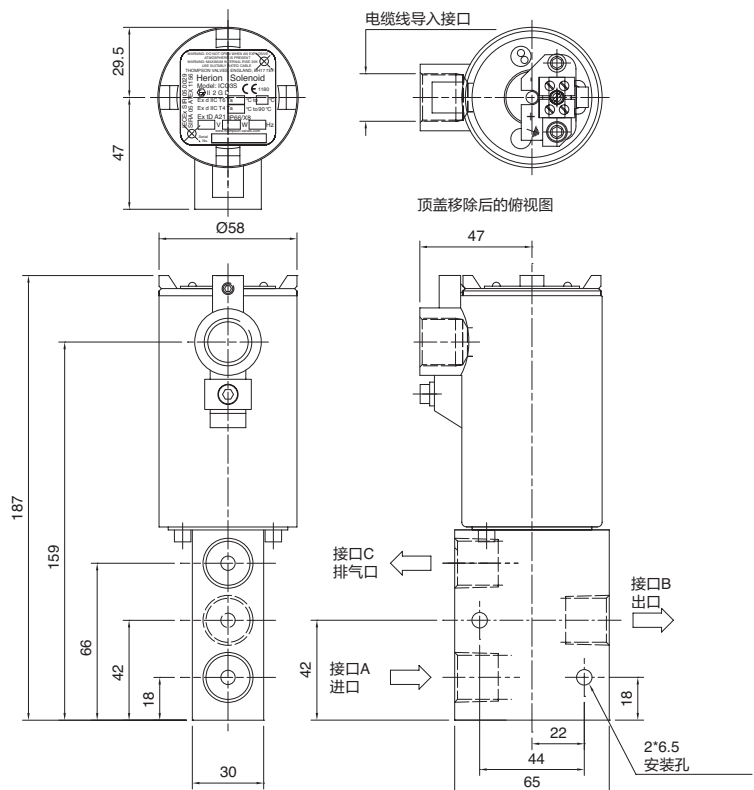
74 欧姆

功耗: 7.8 w

固定产品编号:

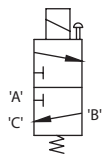
Y013AA3H1BS072

选项: 无



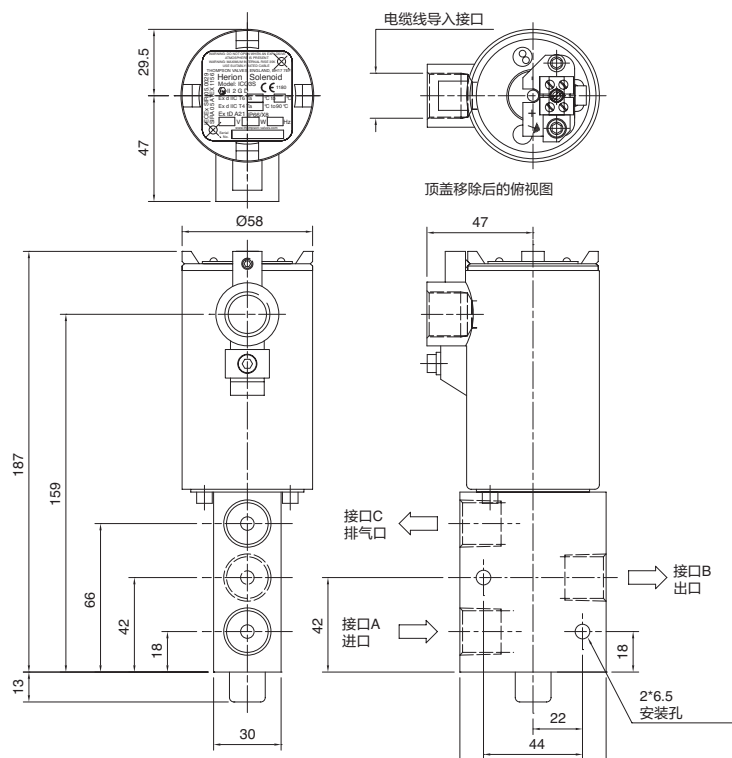
外形和尺寸单位 mm

ICO3S 1/2" 3/2 12 BAR PBMO

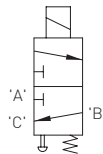


流量:
 $C_v = 2.1$ USgpm
 $K_v = 30.2$ l/min
 重量:
 3 kg
 操作方式:
 按钮手动复位
 线圈额定电阻:
 74 欧姆
 功耗: 7.8 w

固定产品编号:
 Y013CA3H1BS072
 选项: 无

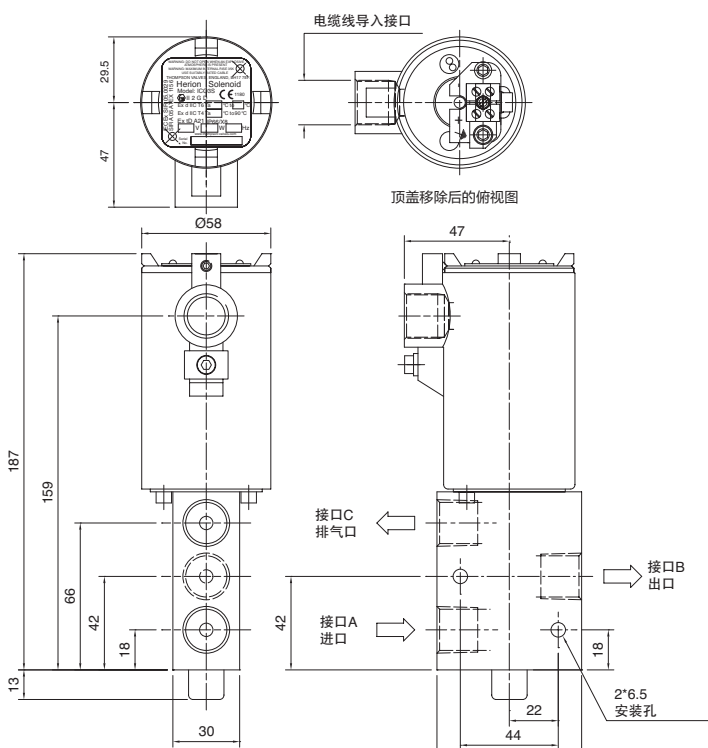


ICO3S 1/2" 3/2 12 BAR PBMR



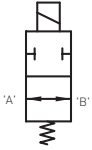
接口螺纹类型:
 NPT
 重量:
 3 kg
 操作方式:
 按钮手动复位
 线圈额定电阻:
 190 欧姆

功耗: 3 w
 固定产品编号:
 Y013PA3H1BS072
 选项: 无



外形和尺寸单位 mm

ICO4S 1/4" 2/2 AUTO



直动式电磁阀
低压力,高流量
最大进口压力 20 bar
高可靠性,长寿命,
适合一次性安装
控制气动或者液压设备
ATEX,CSA,GOST K&R,
IECEX 和 NEMA 4X 认证

技术参数

最大进口压力:
20 bar

温度:
介质 (最低/最高 -20°C/90°C)
环境 (最低/最高 0°C/60°C)
环境: 设备必须在 'T' 等级温度范围内使用。

电缆线 导入接口:
M20 x 1.5 管螺纹,
1/2" NPT

介质:
M20 x 1.5

流量:
 $C_v = 0.8 \text{ USgpm}$
 $K_v = 11.5 \text{ l/min}$

阀尺寸:
1/4" 平衡提升阀

接口尺寸:
1/4" NPT, 1/2" BSP

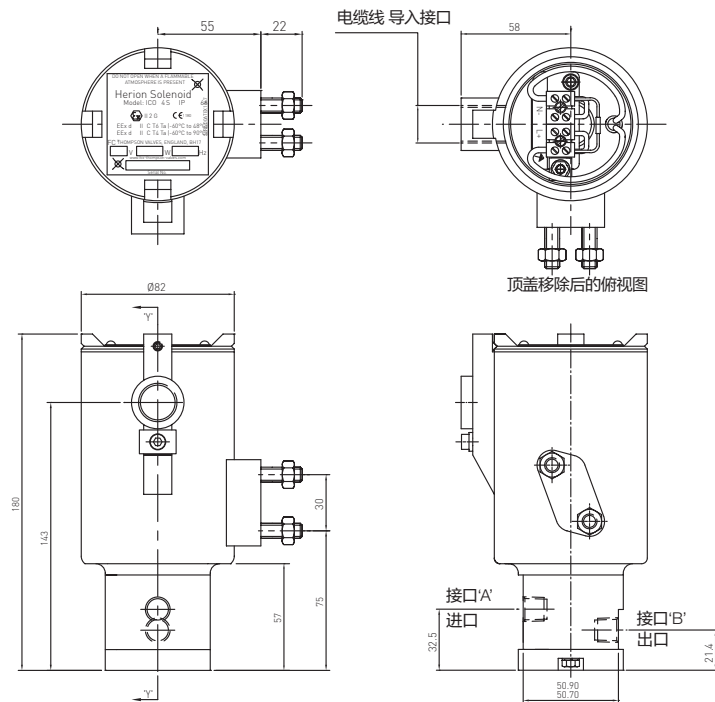
重量:
6 kg

材料

线圈外壳 - 316 不锈钢
顶盖 - 316 不锈钢
阀体材料 - 316L 不锈钢
O型圈阀座 & 密封 - 高温丁腈橡胶(NBR)
线圈绝缘 - 等级H

型号选择

型号	代码	阀体材料	代码
ICO4S	Y1	316 SS / 316 SS	S
		316L SS / 316L SS	T
工作压力	代码	电压	代码
0-20 bar	2	18 / 33V DC	A
0-50 bar	3	24V DC	B
0-207 bar	6	50V DC	C
0-414 bar	9	110V DC	D
		125V DC	E
		25V AC	G
		110V AC	J
		240V AC	M
		115V DC	R
功能	代码	电缆线 导入接口	代码
2/2 常闭	1	M20 x 1.5	1
2/2 常开	2	1/2" NPT	2
操作方式	代码	阀座 / 密封件材料	代码
自动	A	高温丁腈橡胶	H
		FKM	V
		氟硅树脂	F
接口尺寸	代码		
1/4" NPT	A1		
1/4" BSPP	E1		



外形和尺寸单位 mm